



distribuidora
FMMV

Don Bosco 1079 - Cel.: (0291) 154-355-835 - Tel: (0291) 451-4344
Mail: fmvlorenzo@hotmail.com - 8000 Bahía Blanca

CATÁLOGO DE PRODUCTOS

ACOPLES RÁPIDOS
DE ALTA
PERFORMANCE

LÍNEA



ÍNDICE

<u>PÁG.</u>	<u>ACOPLES RÁPIDOS</u>
3	SERIE A
4, 5	SERIE X
6	SERIE F
7, 8, 9	SERIE B
10, 11, 12	SERIE P
13, 14	SERIE P Roscada
15, 16	SERIE J (Equipos/control Remoto/ tractores / imp. agrícolas)
17, 18	SERIE B - J (Tractor Imp. agrícola)
19, 20	SERIE B - J (Fluidos Varios)
21, 22	SERIE U (Industrias viales /petroleras/mineras/equipos móviles y agrícolas)
23	SERIE E (Aceites / combustibles / gases / agua y vapor)
24	SERIE S (Circuitos hidráulicos / aire comprimido / agua y vapor)

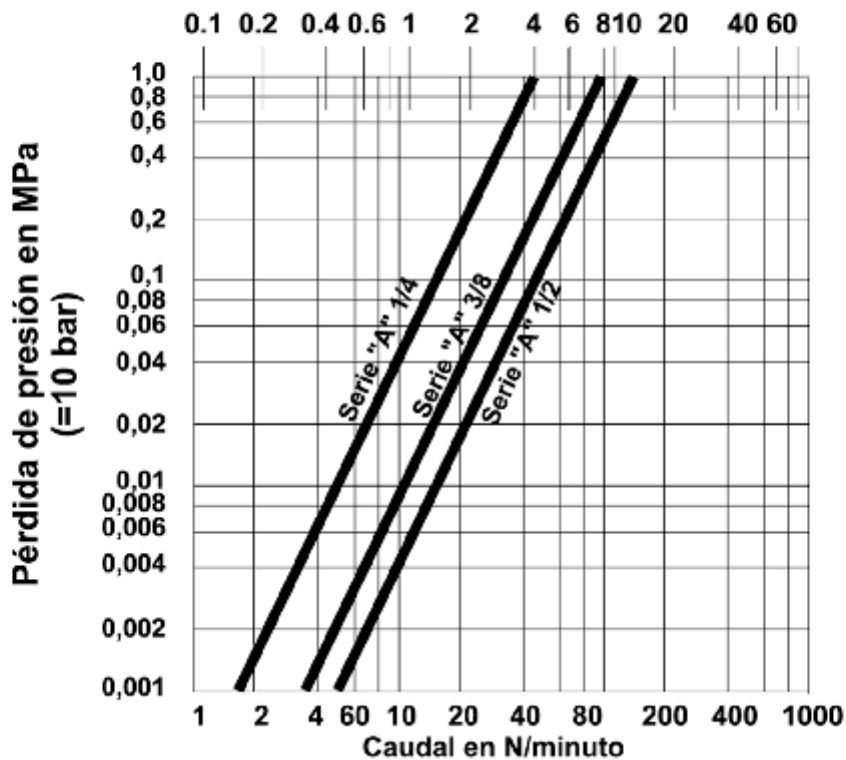
ACOUPLE RÁPIDOS

TIPO DE
SERIE

A

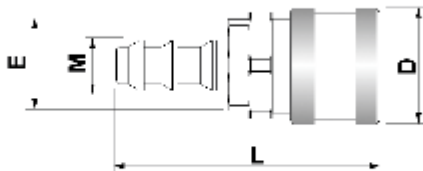
3

Caudal: en m³ por minuto a 20 °C
y presión 0.1 MPa (1 bar)



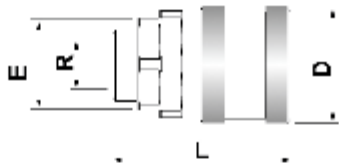
Pérdida de presión usando el acople en circuitos de
aire comprimido.-

PRESENTACIONES



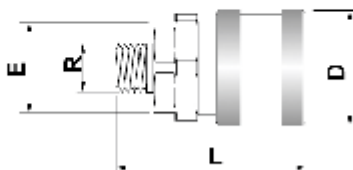
CUERPO ESCALONADO PARA MANGUERA

CODIGO	PIEZA	L	D	E	M
51031	ACE - 1/4"	62.5	28	22	8.5
51040	ACE - 1/4"x5/16"	63	28	22	10.2
51051	ACE - 3/8"	80	35	28	12
51071	ACE - 1/2"	85.5	38	32	15



CUERPO ROSCA HEMBRA

CODIGO	PIEZA	L	D	E	R
51032	ACH - 1/4"	53.5	28	22	BSP-1/4"
51052	ACH - 3/8"	69.0	35	28	BSP-3/8"
51072	ACH - 1/2"	73.5	38	32	BSP-1/2"



CUERPO ROSCA MACHO

CODIGO	PIEZA	L	D	E	R
51033	ACM - 1/4"	56.5	28	22	BSP-1/4"
51053	ACM - 3/8"	73.5	35	28	BSP-3/8"
51073	ACM - 1/2"	74.5	38	32	BSP-1/2"



LÍNEA

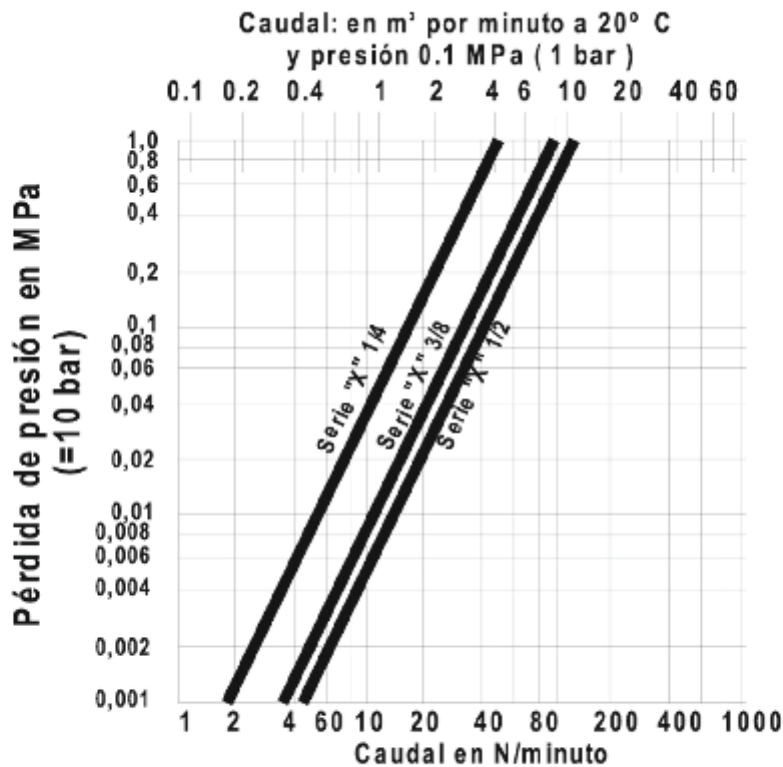


ACOUPLE RÁPIDOS

TIPO DE
SERIE

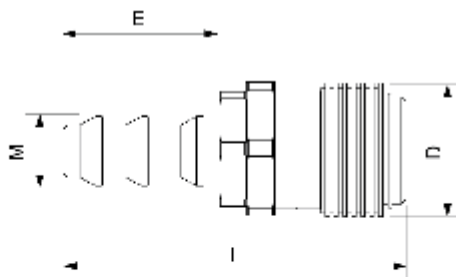
X

4



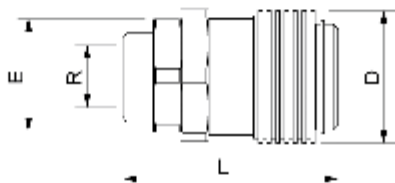
Pérdida de presión usando el acople en circuitos de aire comprimido.-

PRESENTACIONES



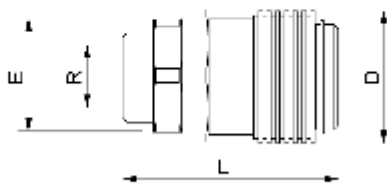
CUERPO ESCALONADO PARA MANGUERA

CODIGO	PIEZA	L	D	E	M
51231	XCE - 1/4"	82.7	25	18	8.5
51240	XCE - 1/4" x 5/16"	82.8	25	18	10.2
51238	XCE - 1/4" x 3/8"	84.8	25	19	12
51239	XCE - 1/4" x 1/2"	70.7	25	19	15
51251	XCE - 3/8"	75.3	25	24	12
51271	XCE - 3/8" x 1/2"	81.2	25	24	15



CUERPO ROSCA HEMBRA

CODIGO	PIEZA	L	D	E	R
51232	XCH - 1/4"	54.5	25.5	19	BSP 1/4"
51252	XCH - 3/8"	67.0	32.0	24	BSP-3/8"
51272	XCH - 3/8" x 1/2"	70.0	32.0	27	BSP-1/2"



CUERPO ROSCA MACHO

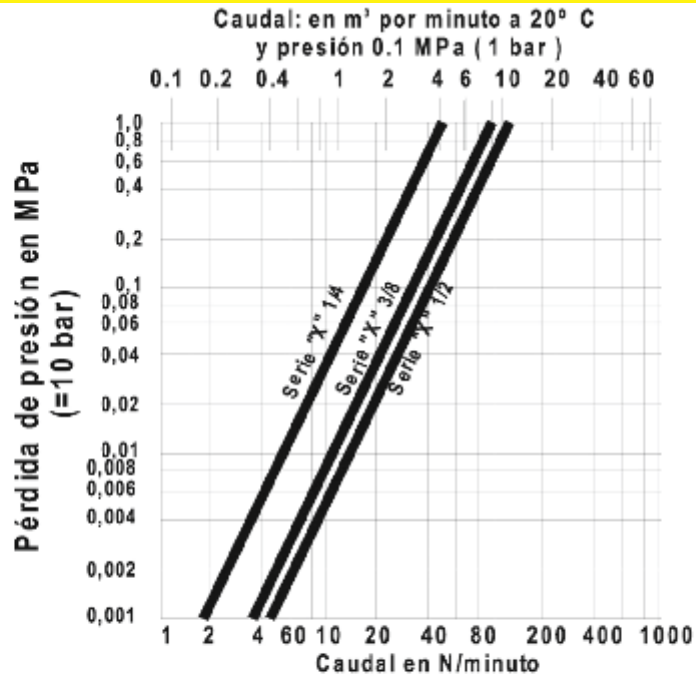
CODIGO	PIEZA	L	D	E	R
51233	XCM - 1/4"	57.5	25.0	19	BSP 1/4"
51243	XCM - 1/4" x 3/8"	59.5	25.0	19	BSP-3/8"
51245	XCM - 1/4" x 1/2"	61.0	25.0	22	BSP-1/2"
51253	XCM - 3/8"	68.0	32.0	24	BSP-3/8"
51273	XCM - 3/8" x 1/2"	70.0	32.0	24	BSP-1/2"

ACOUPLE RÁPIDOS

TIPO DE
SERIE

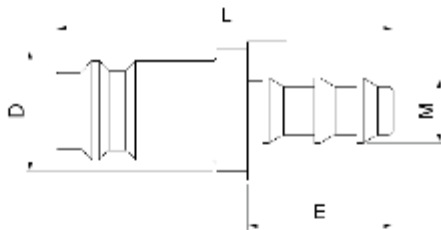
X

5



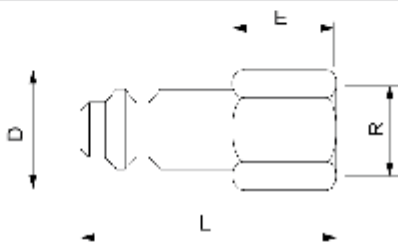
Pérdida de presión usando el acople en circuitos de aire comprimido.-

PRESENTACIONES



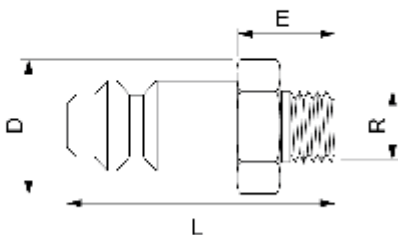
NIPLE ESCALONADO PARA MANGUERA

CODIGO	PIEZA	L	E	D	M
51027	ANE - 1/4"	45.0	19	16	8.5
51030	ANE - 1/4"x5/16"	45.0	19	16	10.2
51035	ANE - 1/4"x3/8"	48.5	21	16	12
51036	ANE - 1/4"x1/2"	54.0	27	18	15
51046	*ANE - 3/8"x1/4"	59.0	24	19	7.5
51055	ANE - 3/8"x5/16"	54.0	19	20.5	10.2
51047	ANE - 3/8"	55.5	21.5	20	12
51267	XNE - 3/8" x 1/2"	62.0	27	20	15



NIPLE ROSCA HEMBRA

CODIGO	PIEZA	L	E	D	R
51028	ANH - 1/4"	37.0	18	18	BSP-1/4"
51048	ANH - 3/8"	50.0	21	22	BSP-3/8"
51068	XNH 3/8" x 1/2"	53.0	21	27	BSP-1/2"



NIPLE ROSCA MACHO

CODIGO	PIEZA	L	E	D	R
51025	ANM - 1/4"x1/8"	39	18	16	BSP-1/8"
51029	ANM - 1/4"	40	19	16	BSP-1/4"
51037	ANM - 1/4"x3/8"	44	23	19	BSP-3/8"
51038	ANM - 1/4"x1/2"	45	24	22	BSP-1/2"
51082	ANM - 3/8"x1/4"	50	21	19	BSP-1/4"
51049	ANM - 3/8"	53	24	19	BSP-3/8"
51069	XNM - 3/8" x 1/2"	53	24	22	BSP-1/2"



LÍNEA

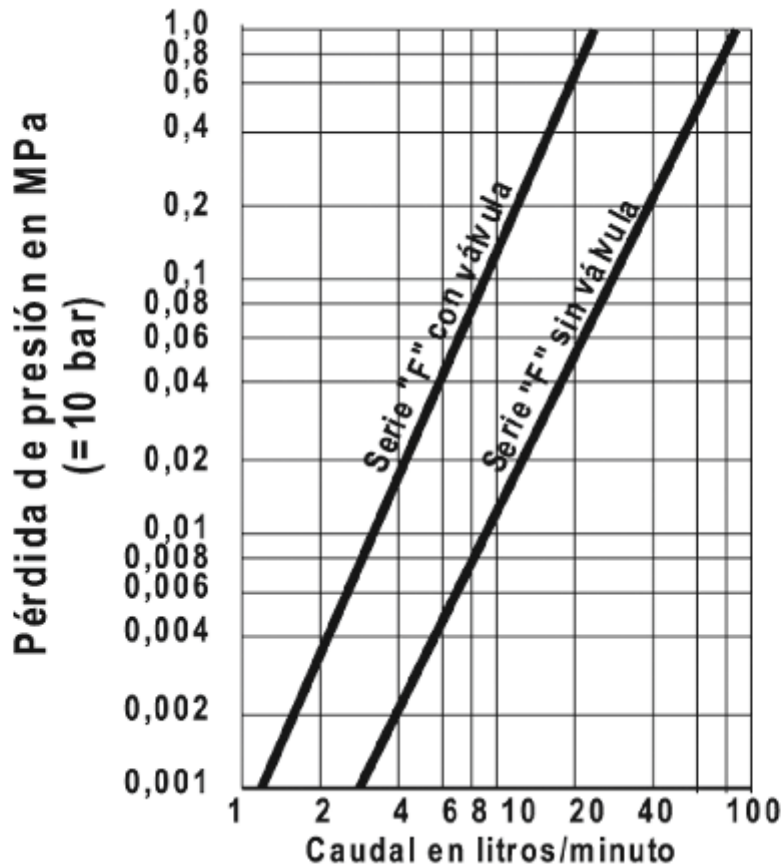


ACOUPLE RÁPIDOS

TIPO DE
SERIE

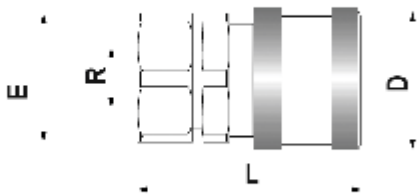
F

6



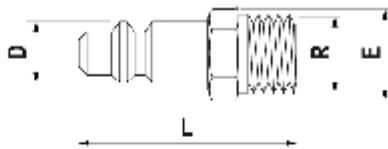
Pérdida de presión en función del caudal.

PRESENTACIONES



CUERPO ROSCA HEMBRA

CODIGO	PIEZA	L	D	E	R
51601	FCH - 1/8"	52	25.5	19.0	NPT-1/8"
51602	FCH - 1/4"	52	25.5	19.0	NPT-1/4"
51603	FCH - 3/8"	55	25.5	20.6	NPT-3/8"
51604*	FSH - 1/8"	52	25.5	19.0	NPT-1/8"
51605*	FSH - 1/4"	52	25.5	19.0	NPT-1/4"
51606*	FSH - 3/8"	55	25.5	20.6	NPT-3/8"



NIPLE ROSCA MACHO*

CODIGO	PIEZA	L	D	E	R
51607	FNM - 1/8"	40.5	10.5	12.7	NPT-1/8"
51608**	FNM - 1/4"	44.5	10.5	14.0	NPT-1/4"
51609**	FNM - 3/8"	44.6	10.5	19.0	NPT-3/8"

* Sin válvula.

** Este niple se fabrica también con válvula de retención.



LÍNEA



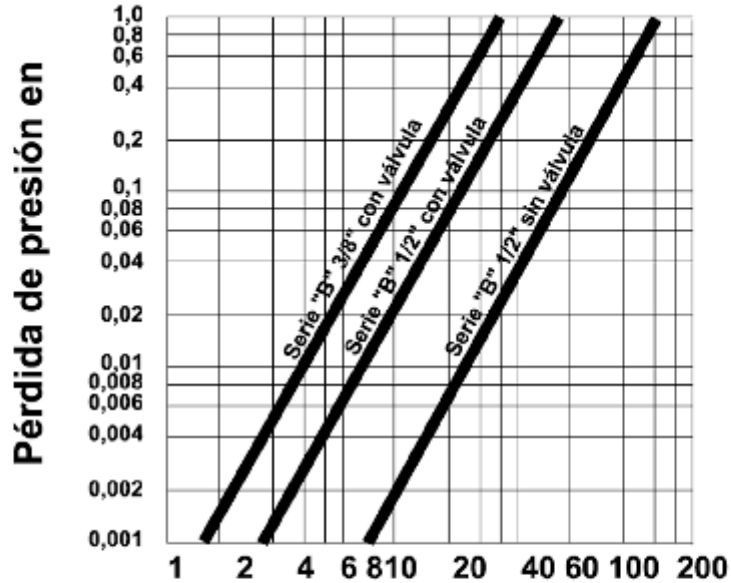
ACOUPLE RÁPIDOS

TIPO DE
SERIE

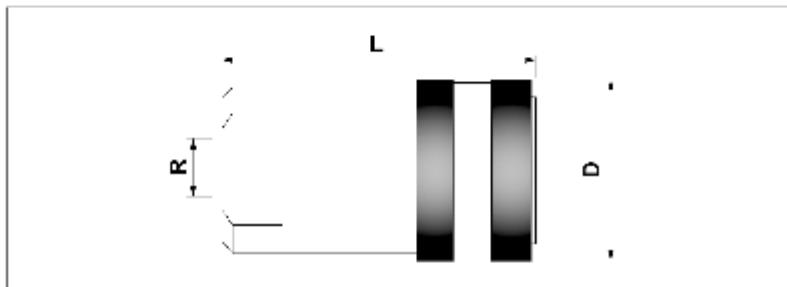
B

7

Pérdida de presión usando el acople en circuitos de fluidos hidráulicos.-

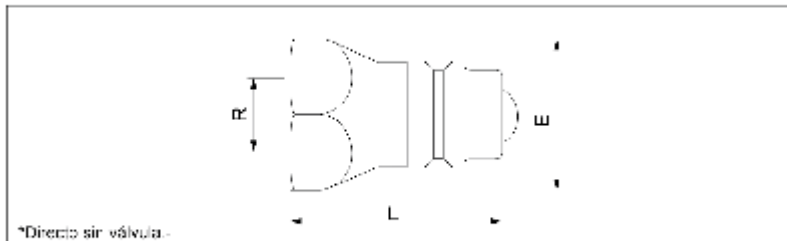


PRESENTACIONES



CUERPO ROSCA HEMBRA

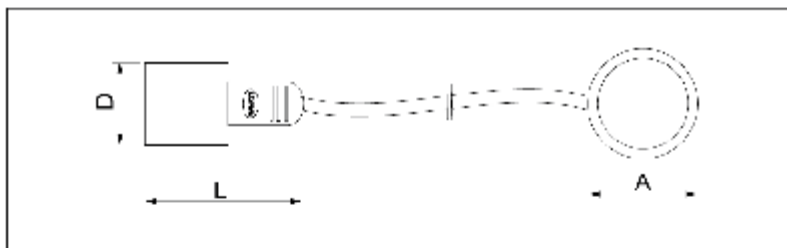
CODIGO	PIEZA	D	L	R
52111	BCH - 3/8"	35	67.0	3/8" - NPT
52251	BCH - 1/2"	38	68.3	1/2" - NPT
52252	BCH - 1/2" x 3/4"	38	68.3	3/4" - UNF
52253	BCH - 1/2"xM22-1.5	38	68.3	M-22 x 1.5
59114*	SCB - 1/2"	35	68.3	1/2" NPT



NIPLE ROSCA HEMBRA

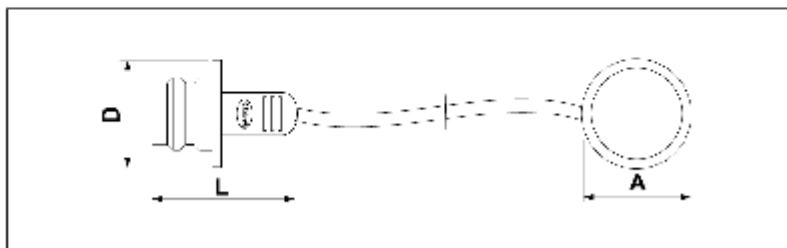
CODIGO	PIEZA	E	L	Bolita	R
52113	BNH - 3/8" - NPT	24	41	3/8"	3/8" - NPT
52267	BNH - 1/2" - NPT	27	46	17/32"	1/2" - NPT
52268	BNH - 1/2" x 3/4"	27	46	17/32"	3/4" - UNF
59116*	SNB - 1/2"	27	46	-	1/2" NPT

*Directo sin válvula.



TAPA

CODIGO	PIEZA	MAT.	A	D	L
52116	BTH - 3/8"	ACERO	33	28	40.0
52275	BTH - 1/2"	ACERO	33	32	36.5
52281	BTIP - 1/2"	PLÁST.	33	27.3	50.0
52283	BTHG - 1/2"	NBR	33	27.3	50.0



TAPON

CODIGO	PIEZA	MAT.	A	D	L
52118	BTM - 3/8"	ACERO	33	21.0	27.0
52279	BTM - 1/2"	ACERO	33	23.8	25.8
52282	BTMP - 1/2"	PLÁST.	33	23.6	47.0
52284	BTMG - 1/2"	NBR	33	23.6	47.0



LÍNEA



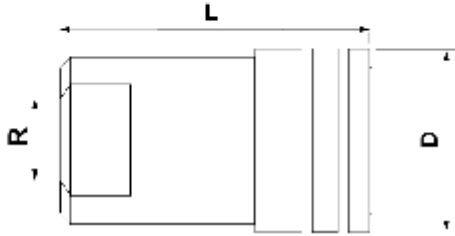
ACOPLE RÁPIDOS

TIPO DE
SERIE

B

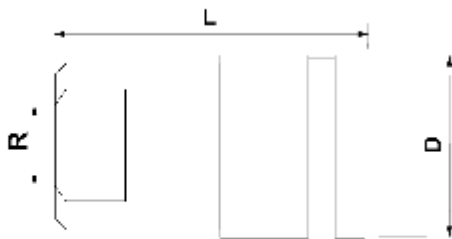
8

PRESENTACIONES



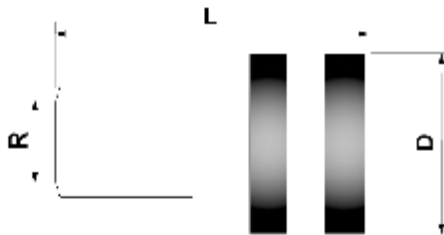
CUERPO ROSCA HEMBRA ZANELLO

CODIGO	PIEZA	L	D	R
52265	BCH - 1/2" - Z	68.3	42	1/2" - NPT



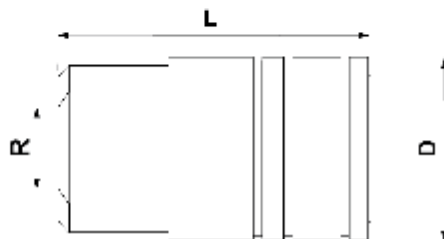
CUERPO ROSCA HEMBRA FIAT

CODIGO	PIEZA	L	D	R
52270	BCH - 1/2" - F	68.3	38	3/4" - UNF
52271	BCH - 1/2" - F	68.3	38	1/2" NPT



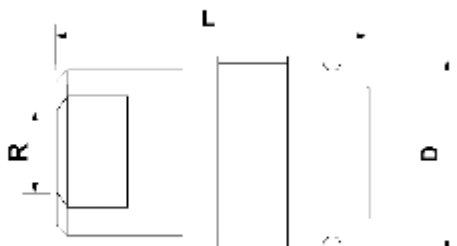
CUERPO ROSCA HEMBRA JOHN DEERE

CODIGO	PIEZA	L	D	R
52266	BCH - 1/2" - J	68.3	38	3/4" - UNF



CUERPO ROSCA HEMBRA DEUTZ

CODIGO	PIEZA	L	D	R
52272	BCH - 1/2" - D	68.3	38	M-22 - 1.5



CUERPO ROSCA HEMBRA MASSEY FERGUSON

CODIGO	PIEZA	L	D	R
52273	BCH - 1/2" - MF	68.3	42	3/4" - UNF

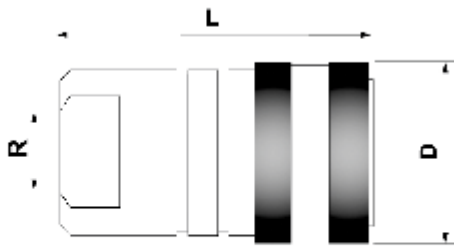
ACOPLE RÁPIDOS

TIPO DE
SERIE

B

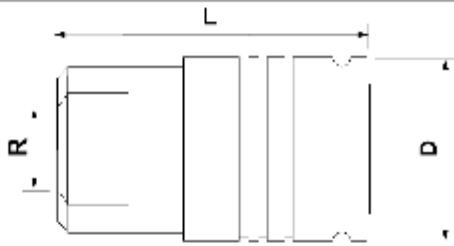
9

PRESENTACIONES



CUERPO ROSCA HEMBRA RAYADO P/SEGUER

CODIGO	PIEZA	L	D	R
52269	BCH - RS - 1/2"	60	38	NPT - 1/2"



CUERPO ROSCA HEMBRA AUTOMATICO

CODIGO	PIEZA	L	D	R
52455	BCA - 1/2" - NPT	68.3	38	1/2" - NPT
52457	BCA - M 22 x 1.5	68.3	38	M-22 - 1.5
52458	BCA - 3/4" - UNF	68.3	38	3/4" - UNF



SOPORTE DUPLEX COMPLETO

CODIGO	PIEZA	DESIGNACIÓN	D	L
52294	BDO - 1/2"	SOPORTE DUPLEX	8.90	83

* Este conjunto incluye Aros Seguros



LÍNEA

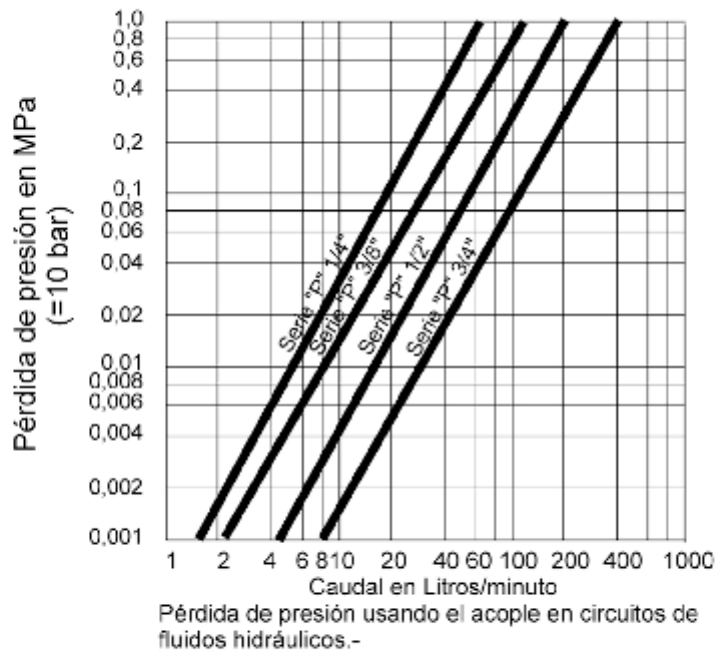


ACOUPLE RÁPIDOS

TIPO DE
SERIE

P

10

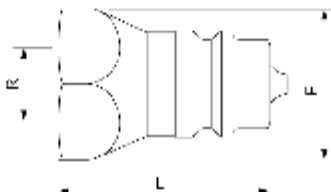


PRESENTACIONES



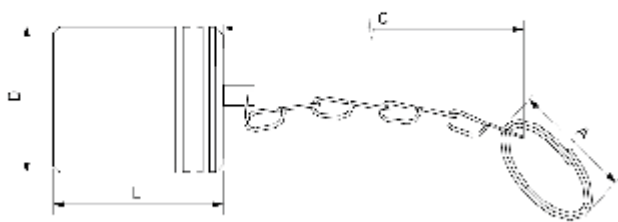
CUERPO ROSCA HEMBRA

CODIGO	PIEZA	L	D	R
58123*	PCH - 1/4" PKR	58.5	28.6	NPT - 1/4"
58127	PCH - 1/4"	58.5	28.6	NPT - 1/4"
58135	PCH - 3/8"	67.0	35.0	NPT - 3/8"
58154	PCH - 1/2"x3/4"	69.0	38.0	UNF - 3/4"
58155	PCH - 1/2"	69.0	38.0	NPT - 1/2"
58169	PCH - 3/4"	88.4	55.5	NPT - 3/4"



NIPLE ROSCA HEMBRA

CODIGO	PIEZA	L	E	R
58124*	PNH - 1/4" PKR	36	19	NPT - 1/4"
58130	PNH - 1/4"	36	19.8	NPT - 1/4"
58150	PNH - 3/8"	43	24	NPT - 3/8"
58158	PNH - 1/2"	46	27	NPT - 1/2"
58160	PNH - 1/2"x3/4"	46	27	UNF - 3/4"
58172	PNH - 3/4"	59	35	NPT - 3/4"



TAPA

CODIGO	PIEZA	L	D	C	A
58133	PTII - 1/4"	28	20.6	170	33
58175	PTH - 3/4"	40	44.5	170	33

* Intercambiable con marca Parker



LÍNEA



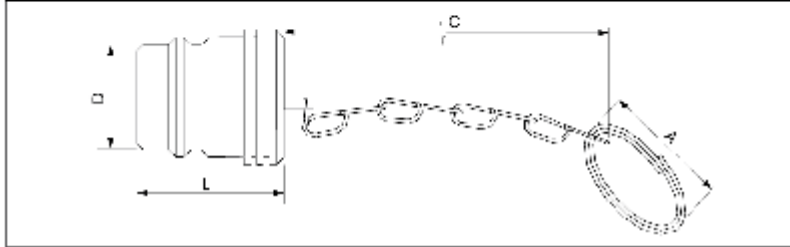
ACOPLE RÁPIDOS

TIPO DE
SERIE

P

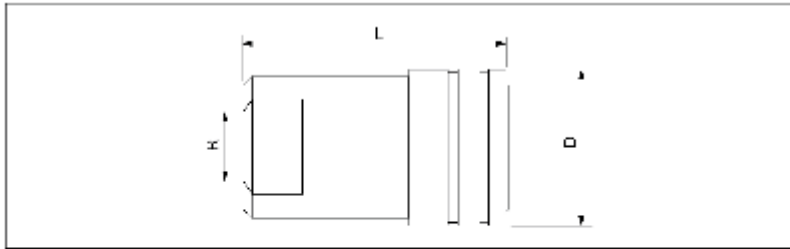
11

PRESENTACIONES



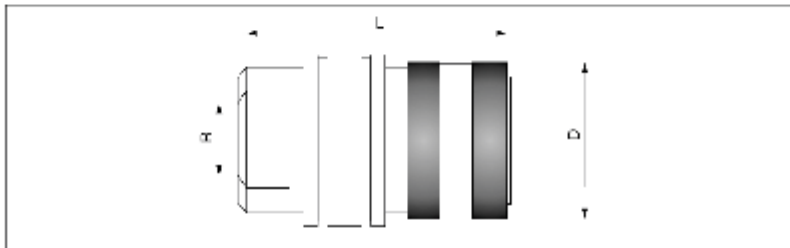
TAPON

CODIGO	PIEZA	L	D	C	A
58134	PTM - 1/4"	21	14.4	170	33
58176	PTM - 3/4"	42	31.0	170	33



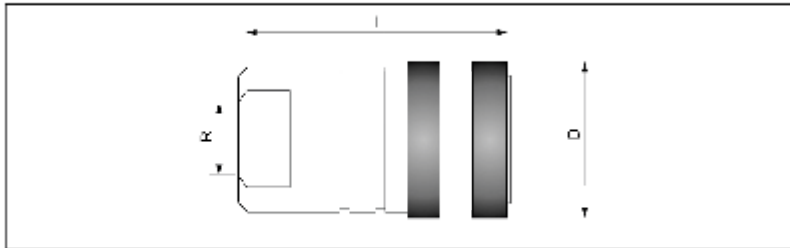
CUERPO ROSCA HEMBRA ZANELLO

CODIGO	PIEZA	L	D	R
58157	PCH - Z - 1/2"	69	42	NPT - 1/2"



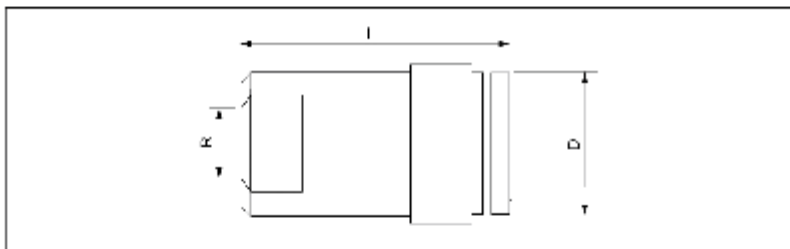
CUERPO ROSCA HEMBRA PAUNY

CODIGO	PIEZA	L	D	R
58161	PCH - Pauny 1/2"	69	42	NPT - 1/2"



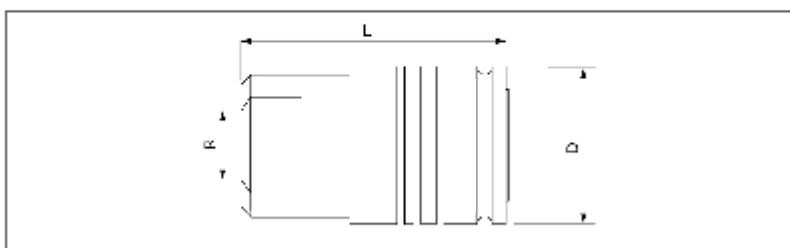
CUERPO ROSCA HEMBRA RAYADO P/SEGUER

CODIGO	PIEZA	L	D	R
58181	PCH - RS - 1/2"	69	38	NPT - 1/2"



CUERPO ROSCA HEMBRA OMAR MARTIN

CODIGO	PIEZA	L	D	R
58182	PCI - OM - 1/2"	69	42	NPT - 1/2"



CUERPO ROSCA HEMBRA AUTOMATICO

CODIGO	PIEZA	L	D	R
58386	PCA - 1/2"	69	38	NPT - 1/2"
58387	PCA - M22x1.5'	69	38	M 22 X 1.5
58388	PCA - 1/2" x 3/4"	69	38	UNF - 3/4"

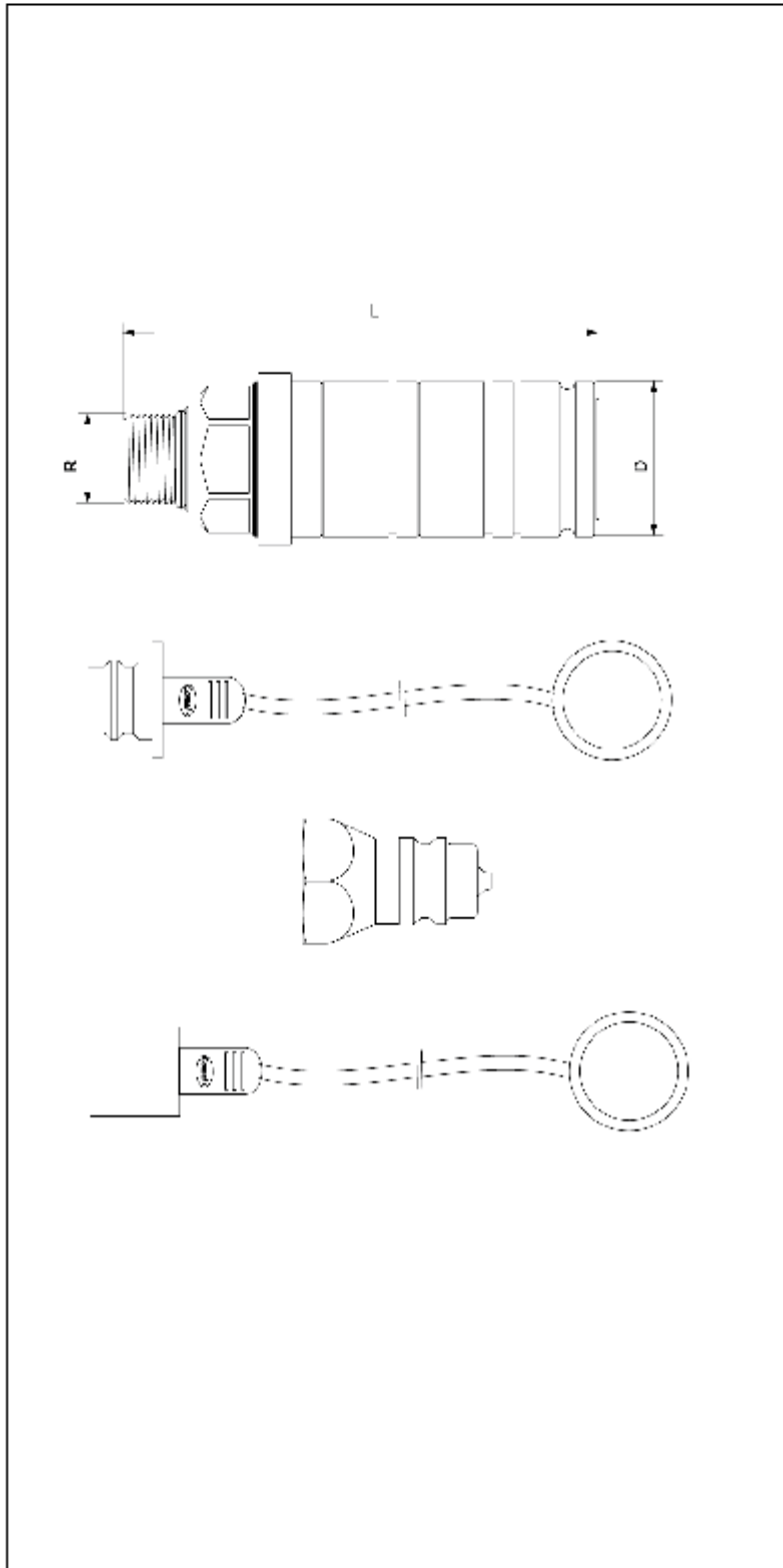
ACOPLE RÁPIDOS

TIPO DE
SERIE

P

12

PRESENTACIONES



58362 Conjunto Reparación John Deere 7500 - New Holland TM 150

CODIGO	PIEZA
58359	PCA 1/2" Cuerpo RM M22x1.5 R: M 22 x 1.5, L: 115, D: 38
58158	PNH 1/2" Niple RH 1/2"NPT
52281	BTHP Tapa Plástica
52282	BTMP Tapón Plástica

58363 Conjunto Reparación John Deere 6500

CODIGO	PIEZA - DIMENSIONES
58361	PCA 1/2" Cuerpo RM 7/8" UNF R: 7/8" UNF, L: 115, D: 38
58158	PNH 1/2" Niple RH 1/2"NPT
52281	BTHP Tapa Plástica
52282	BTMP Tapón Plástica

58365 Conjunto Reparación Fiat

CODIGO	PIEZA - DIMENSIONES
58360	PCA 1/2" Cuerpo RH 1/2"NPT R: 1/2"NPT, L: 127, D: 38
58158	PNH 1/2" Niple RH 1/2"NPT
52281	DTIIP Tapa Plástica
52282	BTMP Tapón Plástica

58366 Conjunto Reparación New Holland TM 125

CODIGO	PIEZA - DIMENSIONES
58364	PCA 1/2" Cuerpo RH 1/2"NPT R: 1/2"NPT, L: 118, D: 38
58158	PNH 1/2" Niple RH 1/2"NPT
52281	BTHP Tapa Plástica
52282	BTMP Tapón Plástica

58367 Conjunto Reparación Valmet

CODIGO	PIEZA - DIMENSIONES
58368	PCA 1/2" Cuerpo RM 3/4" UNF R: 3/4" UNF, L: 111, D: 38
58158	PNH 1/2" Niple RH 1/2"NPT
52281	BIHP Tapa Plástica
52282	BTMP Tapón Plástica



LÍNEA



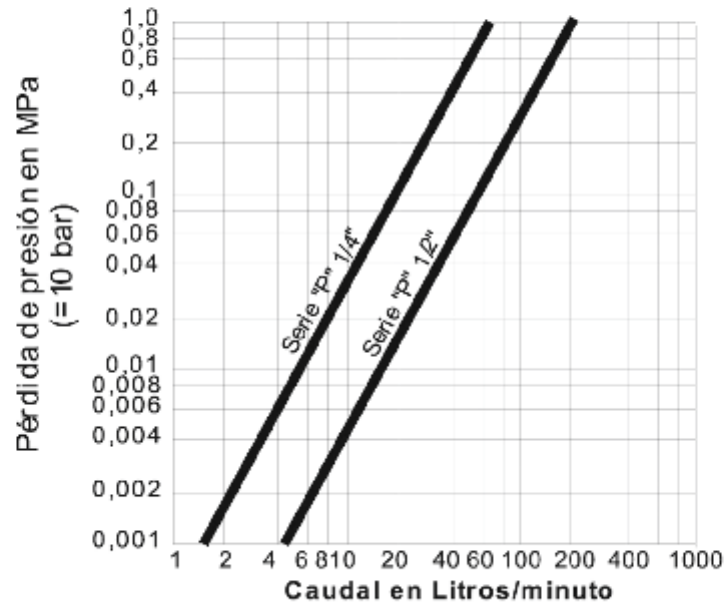
ACOUPLE RÁPIDOS

TIPO DE
SERIE

P

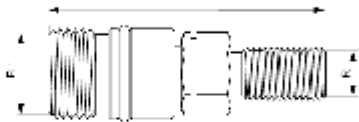
ROSCADA

13



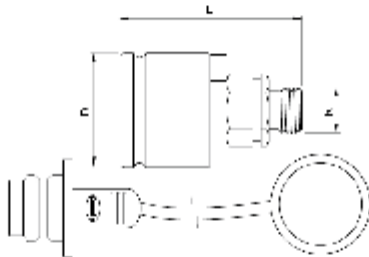
Pérdida de presión usando el acople en circuitos de fluidos hidráulicos.-

PRESENTACIONES



CUERPO ROSCA MACHO New Holland

CODIGO	PIEZA	L	R	R1
58122	PCH-R NH - 1/4'	73	M 14x1.5	M 24x2



NIPLE ROSCA MACHO New Holland

CODIGO	PIEZA	L	R	D
58123	PCH-R 1/4" N.H.	56	M 14x1.5	35



CUERPO ROSCA HEMBRA

CODIGO	PIEZA	L	D	R
58128	PCI-I-R - 1/4"	55.5	25.3	1/4" - NPT
58156	PCH-R - 1/2"	68.2	35.0	1/2" - NPT



LÍNEA



ACOPLE RÁPIDOS

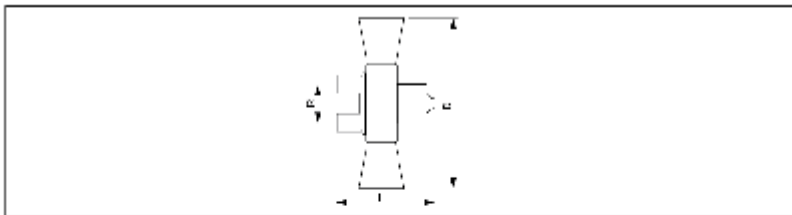
TIPO DE
SERIE

P

ROSCADA

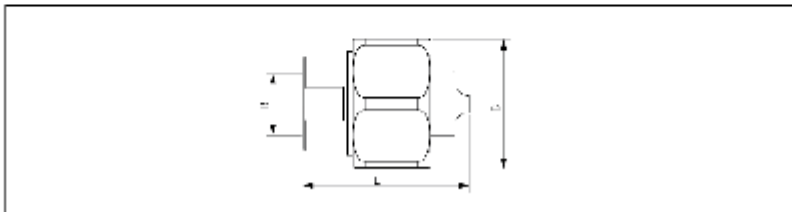
14

PRESENTACIONES



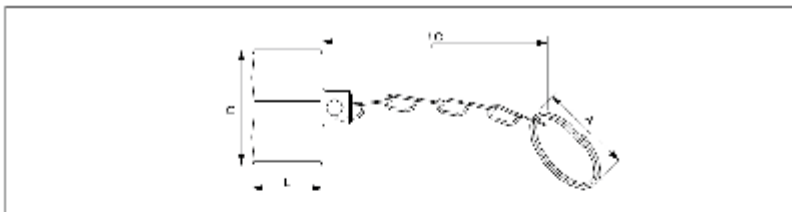
NIPLE ROSCA HEMBRA CON MARIPOSA

CODIGO	PIEZA	L	D	R
58132	PNH-R - 1/4"	39	68.3	1/4" - NPT



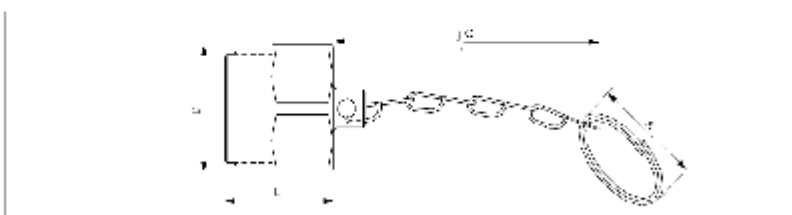
NIPLE ROSCA HEMBRA

CODIGO	PIEZA	L	D	R
58131	PNH-R - 1/4"	39	31.5	1/4" - NPT
58159	PNH-R - 1/2"	50	43.0	1/2" - NPT



TAPA

CODIGO	PIEZA	L	D	C	A
58125	PTH-R - 1/4"	17.0	31.5	170	33
58163	PTH-R - 1/2"	30.0	38.0	170	33



TAPON

CODIGO	PIEZA	L	D	C	A
58126	PTM-R - 1/4"	23.5	30.0	170	33
58164	PTM-R - 1/2"	30.0	38.0	170	33

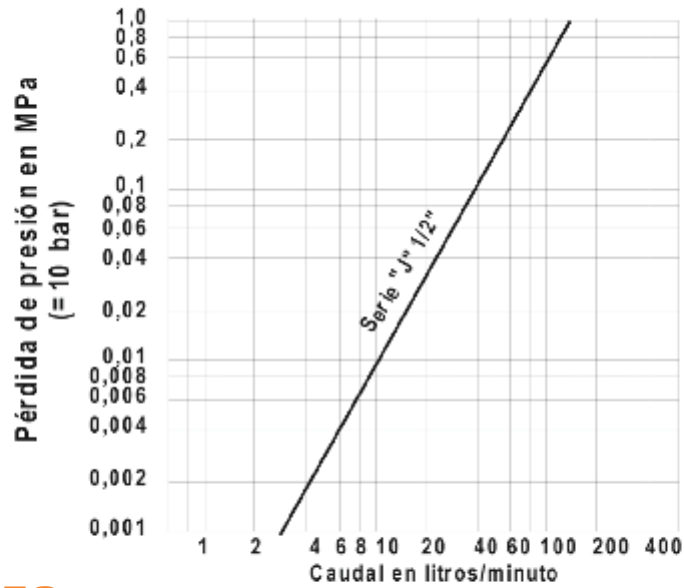
ACOUPLE RÁPIDOS

TIPO DE
SERIE

J

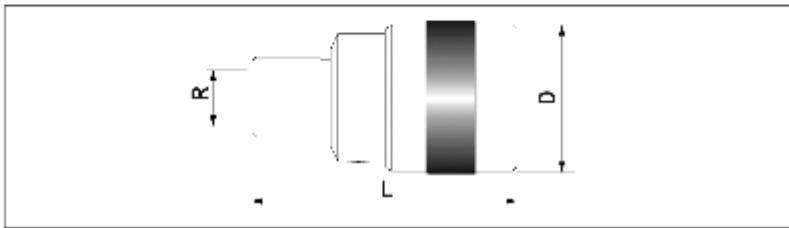
EQUIPOS
CONTROL - REMOTO
TRACTORES
IMP. AGRÍCOLA

15



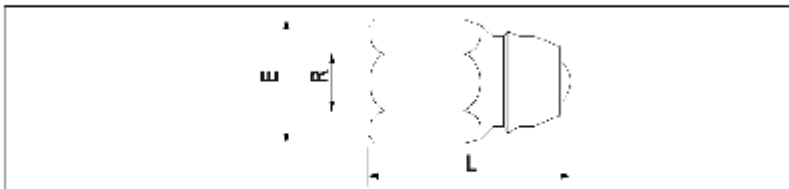
Pérdida de presión con fluidos hidráulicos.-

PRESENTACIONES



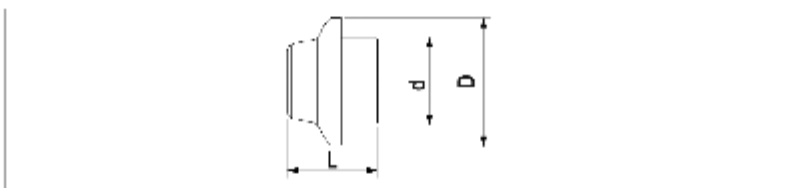
CUERPO ROSCA HEMBRA

CODIGO	PIEZA	L	D	R
54130	JDC - 1/2"	77	44.5	3/4" - UNF-16-2B



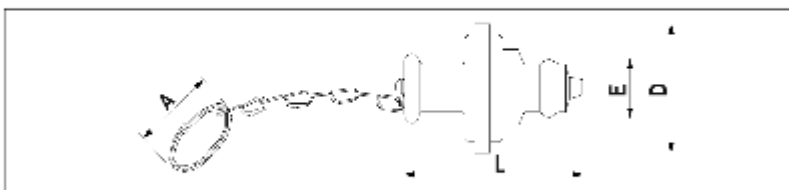
NIPLE ROSCA HEMBRA

CODIGO	PIEZA	L	E	R
54110	JDN - 1/2"	50	27	1/2" - NPT
54120	JDN - 1/2" x 3/4"	50	27	3/4" - UNF-16-2B



TAPA

CODIGO	PIEZA	d	D	L
54138	JDTH - 1/2"	34	44.5	27



TAPON

CODIGO	PIEZA	L	D	E	A
54139	JDTM - 1/2"	57	45.5	22	33

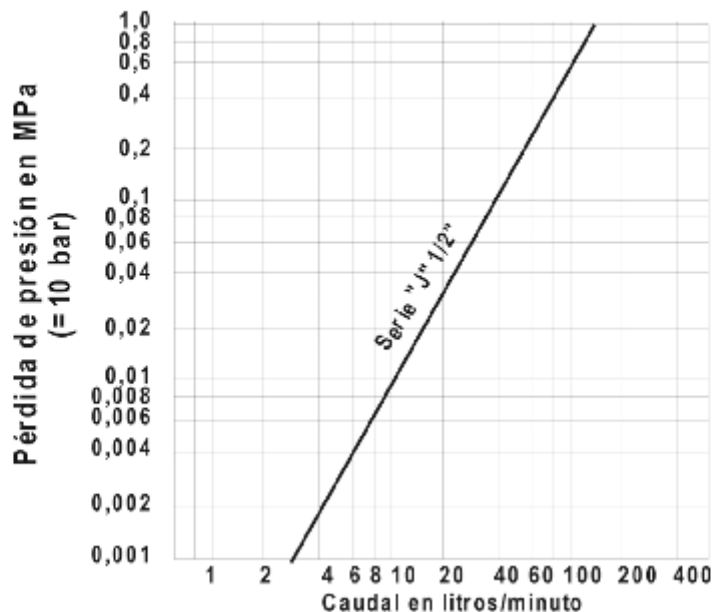
ACOUPLE RÁPIDOS

TIPO DE
SERIE

J

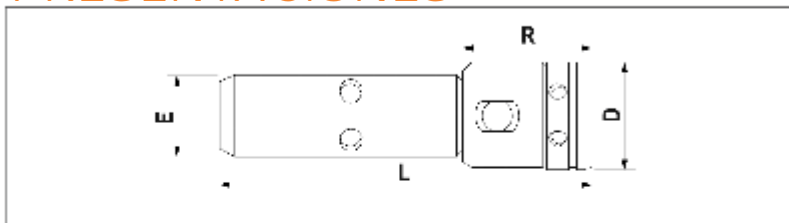
EQUIPOS
CONTROL - REMOTO
TRACTORES
IMP. AGRÍCOLA

16

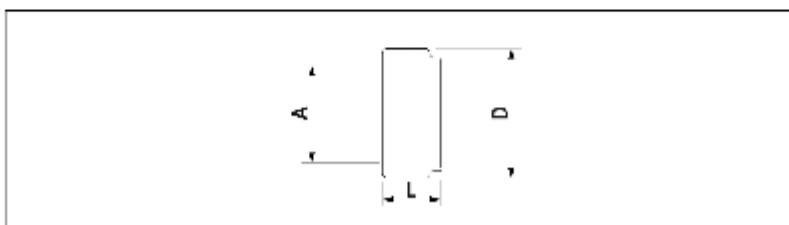


Pérdida de presión con fluidos hidráulicos.-

PRESENTACIONES



CUERPO PARA CONJUNTO DOBLE					
CODIGO	PIEZA	L	D	E	F
54150	JCL - 1/2"	116	34.2	25.4	39



MANGUITO				
CODIGO	PIEZA	L	D	A
34142	JDC - 1/2"-22	21	43.5	34.4



LÍNEA



ADAPTADORES B y J

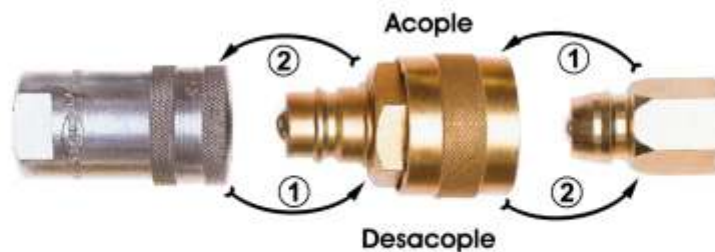
TIPO DE
SERIE
B - J
TRACTOR -
IMPLEMENTO
AGRÍCOLA

17



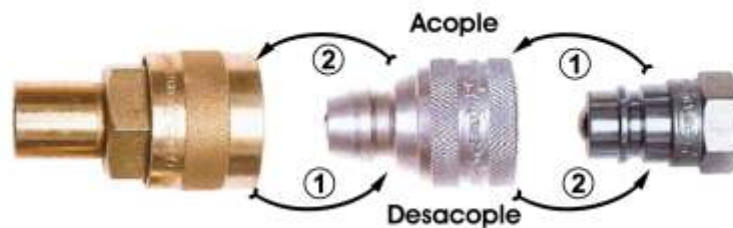
ADAPTADOR J

Se conjugan en un solo elemento el niple de la serie "B" con el cuerpo de la serie "J". Permitiendo utilizar niples de la serie "J" en cuerpos de la serie "B". Posibilitan la intercambiabilidad entre las series "B" y "J". Fabricado en acero tratado térmicamente, con terminación cincada. Esta especialmente indicado para la unión hidráulica tractor-implemento agrícola en los modernos equipos de control remoto.



ADAPTADOR B

Se conjugan en un solo elemento el niple de la serie "J" con el cuerpo de la serie "B". Permitiendo utilizar niples de la serie "B" en cuerpos de la serie "J". Posibilita la intercambiabilidad entre las series "B" y "J". Fabricado en acero tratado térmicamente, con terminación cincada. Esta especialmente indicado para la unión hidráulica tractor-implemento agrícola en los modernos equipos de control remoto.



ADAPTADORES B y J

TIPO DE
SERIE

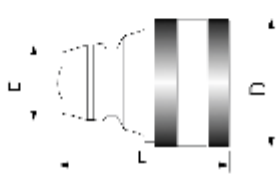
B - J

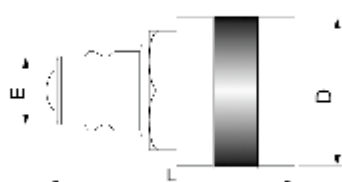
TRACTOR -
IMPLEMENTO
AGRÍCOLA

18

PRESENTACIONES

Para el uso de los adaptadores "B" y "J", se debe acoplar primero el niple en el adaptador, luego de realizar esta operación, recién se debe acoplar al cuerpo. Se debe respetar este procedimiento para evitar la pérdida de fluido hidráulico.

	ADAPTADOR "B"					
	CODIGO	PIEZA	MAT.	E	D	L
	54152	ADAPTADOR "B"	ACERO	24.7	38.2	57.0

	ADAPTADOR "J"					
	CODIGO	PIEZA	MAT.	E	D	L
	54154	ADAPTADOR "J"	ACERO	23.7	44.0	72.0

ACOPLE RÁPIDO

TIPO DE
SERIE
PB
FLUIDOS
VARIOS

19

DESCRIPCIÓN

El diseño de este acople rápido con manija permite la conexión y desconexión con presiones en el circuito de hasta 100 Kg/cm² aproximadamente. Compatible con niples de la Serie "B" y "P", fabricados bajo la Norma SAE J1036, o equivalentes. Este acople tiene dos válvulas en su interior y una cámara descompresora que se activa a través de una leva comandada por la manija exterior; la cual en posición de cerrado impide la circulación del fluido y permite la conexión o desconexión del niple aún con presiones en cualquiera de las líneas.

Existe una pequeña pérdida de fluido en la desconexión del conjunto cuyo valor máximo es de 0.0015 dm³ y este disminuye con el aumento de presión.

MATERIALES

Este acople se fabrica en acero de máxima calidad, con tratamiento térmico y de galvanoplastia en los componentes críticos, procesos que le confieren una dureza que evita el desgaste, la deformación del conjunto y protección antioxidante a través del tiempo.

USOS

PRESIÓN DE USO:
250 Kgr/cm²

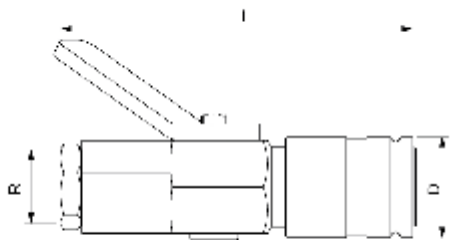


ACOPLE RÁPIDO

TIPO DE
SERIE
PB
FLUIDOS
VARIOS

20

PRESENTACIONES



CUERPO ROSCA HEMBRA

CODIGO	PIEZA	L	D	R
58389	PBCH 1/2"	135	38	NPT
58390	PBCH 1/2" x 7/8"	135	38	UNF - 7/8"
58391	PBCM 1/2" x 1"	152	38	UNF - 1"



LÍNEA



ACOUPLE RÁPIDO

DESCRIPCIÓN

Este acople de frente plano, ofrece cierre de dos vías con una mínima pérdida de fluido al desconectarse. El diseño evita la inclusión de aire o agentes externos durante la conexión y facilita la limpieza exterior. El conjunto dispone de un seguro que evita la desconexión accidental del acople durante la operación.

Acople automático; con la sola presión del niple dentro del cuerpo del acople se produce la conexión; para desacoplar solo debe deslizarse el manguito hacia atrás.

Fabricado bajo las normas ISO 16028.

MATERIALES

Este acople se fabrica en acero de máxima calidad, con tratamiento térmico y de galvanoplastia en los componentes críticos, procesos que le confieren una dureza que evita la deformación del conjunto y protección antioxidante con mínimo desgaste a través del tiempo.

USOS

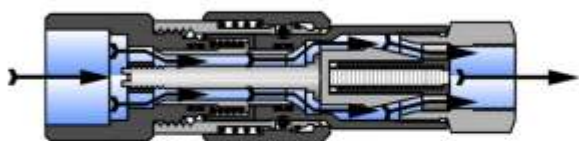
Se recomienda su aplicación para modernos equipos hidráulicos, donde se requiera condiciones de limpieza por cuestiones ecológicas o de seguridad. Adecuados para circuitos hidráulicos con alta presión y/o presión pulsante. Se utilizan en: industrias viales, petroleras, mineras, equipos agrícolas, en la construcción, equipos móviles, etc.

PRESIÓN DE USO:

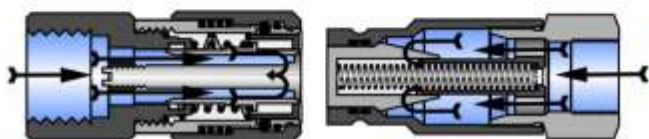
Para: 1/2"----- 250 Kgr/cm² 3/4"----- 250 Kgr/cm²

¡¡NUEVO!! 1"----- 250 Kgr/cm²

ACOPLADO



DESACOPLADO

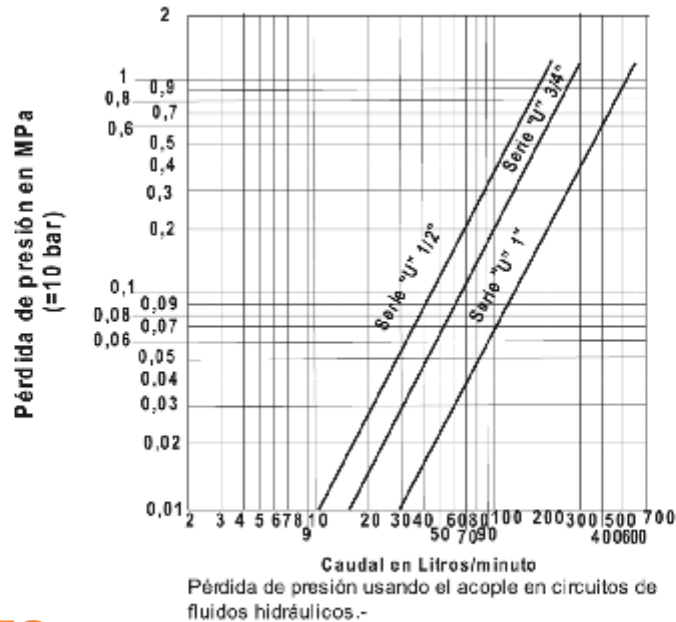


ACOUPLE RÁPIDO

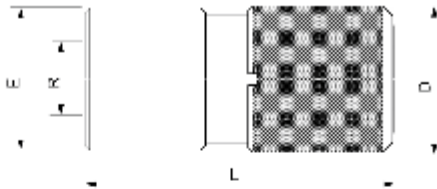
TIPO DE
SERIE
U

INDUSTRIAS
VIALES
PETROLERAS
MINERAS
EQUIPOS
MÓVILES Y
AGRICOLAS

22

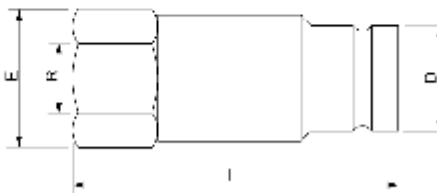


PRESENTACIONES



CUERPO ROSCA HEMBRA

CODIGO	PIEZA	D	E	L	R
50151	UCH - 1/2"	30.6	27	64.0	3/8" - BSP
50152	UCH - 3/4" x 1.1/16"	38.7	35	71.8	1.1/16" UNF
50153	UCH - 3/4" x 7/8"	38.7	35	71.0	7/8" UNF-JIC 37
50154	UCH - 3/4"	38.7	35	71.8	3/4" NPT
50170	UCH - 1" x 1.1/16"	47.8	41.2	97.8	1.1/16" UNF
50171	UCH - 1"	47.8	41.2	97.8	1" NPT



NIPLE ROSCA HEMBRA

CODIGO	PIEZA	D	E	L	R
50113	UNH - 3/8"	18.7	25.4	61.5	3/8" - BSP
50158	UNH - 3/4" x 1.1/16"	24.6	35.0	81.3	1.1/16" UNF-O'
50159	UNH - 3/4" x 7/8"	24.6	35.0	81.3	7/8" UNF-JIC 37
50160	UNH - 3/4" NPT	24.6	35.0	81.3	3/4" NPT
50167	UNH - 1/2" NPT	18.7	27.0	65.0	1/2" NPT
50175	UNH - 1" x 1.1/16"	30.0	41.2	95.4	1.1/16" UNF-O'
50176	UNH - 1" NPT	30.0	41.2	95.4	1" NPT



LÍNEA

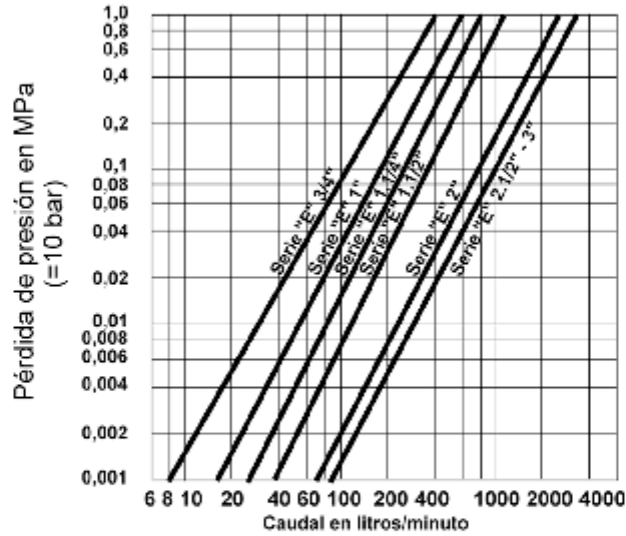


ACOPLE RÁPIDO

TIPO DE
SERIE
E

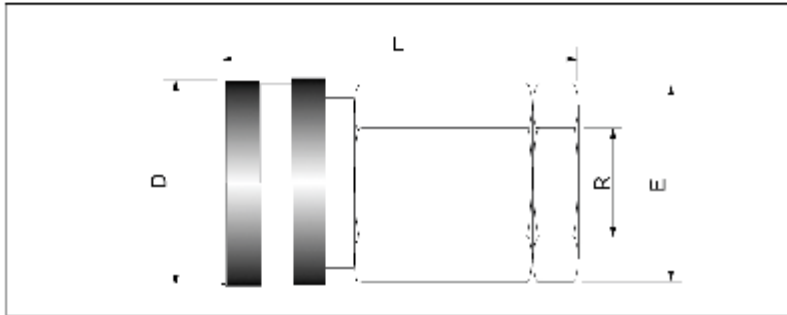
ACEITES
COMBUSTIBLES
GASES
AGUA Y VAPOR

23



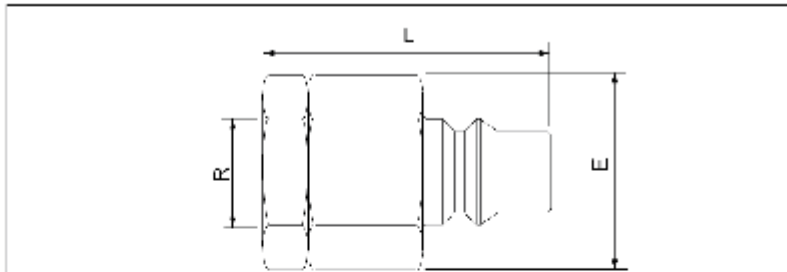
Pérdida de presión con fluidos hidráulicos.-

PRESENTACIONES



CUERPO ROSCA HEMBRA

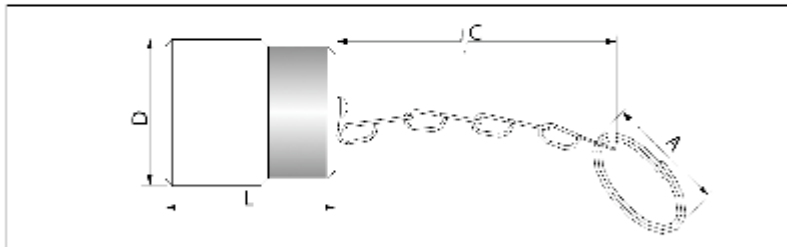
CODIGO	PIEZA	L	D	E	R
53108	ECH - 3/4"	78.5	46.0	38.0	NPT-3/4"
53123	ECH - 1"	85.0	54.0	46.0	NPT-1"
53138	ECH - 1.1/4"	101.0	62.0	50.8	NPT-1.1/4"
53158	ECH - 1.1/2"	125.2	77.5	60.5	NPT-1.1/2"
53175	ECH - 2"	152.5	105.0	95.0	NPT-2"
53188	ECH - 2.1/2"	152.5	105.0	95.0	NPT-2.1/2"



NIPLE ROSCA HEMBRA

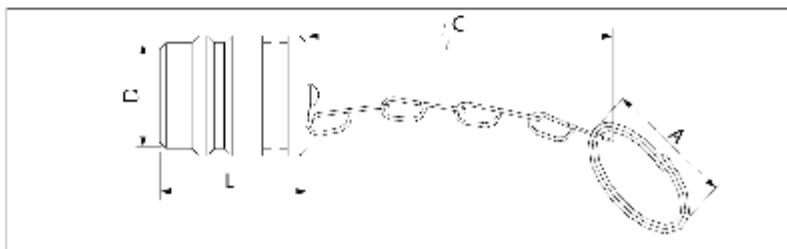
CODIGO	PIEZA	L	E	R
53110	ENH - 3/4"	76.0	38.0	NPT-3/4"
53125	ENH - 1"	83.0	46.0	NPT-1"
53140	ENH - 1.1/4"	102.0	50.8	NPT-1.1/4"
53160	ENH - 1.1/2"	124.5	60.5	NPT-1.1/2"
53176	ENH - 2"	151.5	95.0	NPT-2"
53190*	ENH - 2.1/2"	151.5	95.0	NPT-2.1/2"

* Se ofrece la alternativa de extremo con rosca NPT - 3"



TAPA

CODIGO	PIEZA	L	D	C	A
53112	ETH - 3/4"	40	35.0	170	33
53127	ETH - 1"	44	44.4	170	33
53142	ETH - 1.1/4"	49	51.0	170	33
53192	ETH - 2.1/2"	71	82.0	170	33



TAPON

CODIGO	PIEZA	L	D	C	A
53114	ETM - 3/4"	33.0	26.4	170	33
53129	ETM - 1"	35.0	44.4	170	33
53144	ETM - 1.1/4"	37.0	51.0	170	33
53194	ETM - 2.1/2"	75.5	82.0	170	33



LÍNEA

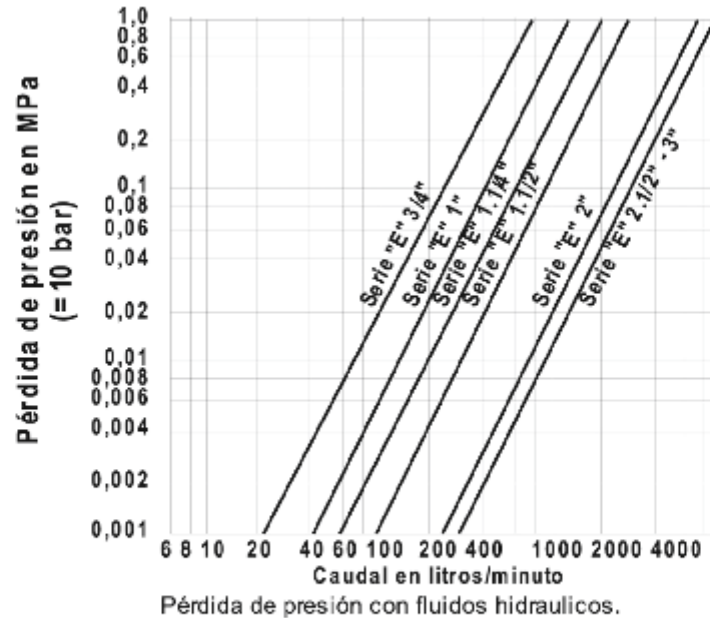


ACOPLE RÁPIDO

TIPO DE
SERIE
S

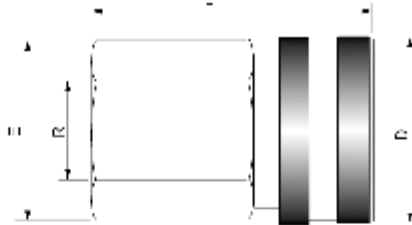
CIRCUITOS
HIDRÁULICOS
AIRE COMPRIMIDO
AGUA
VAPOR

24



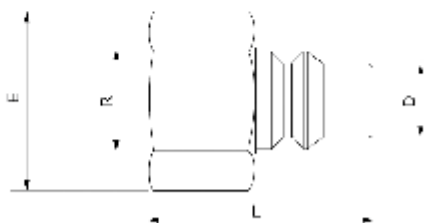
PRESENTACIONES

Nota: Para las medidas de 1/4", 3/8" y 1/2" se utiliza la Serie "A" sin válvula de retención.



CUERPO ROSCA HEMBRA

CODIGO	PIEZA	L	D	E	R
59119	SCH - 3/4"	56	48.0	38.0	NPT-3/4"
59124	SCH - 1"	81	54.0	46.0	NPT-1"
59129	SCH - 1.1/4"	89	62.0	51.0	NPT-1.1/4"
59134	SCH - 1.1/2"	88	77.5	66.7	NPT-1.1/2"
59143	SCH - 2"	90	88.0	80.0	NPT-2"
59148	SCH - 2.1/2"	110	105.0	95.0	NPT-2.1/2"
59163	SCH - 3"	132	123.5	110.0	NPT-3"



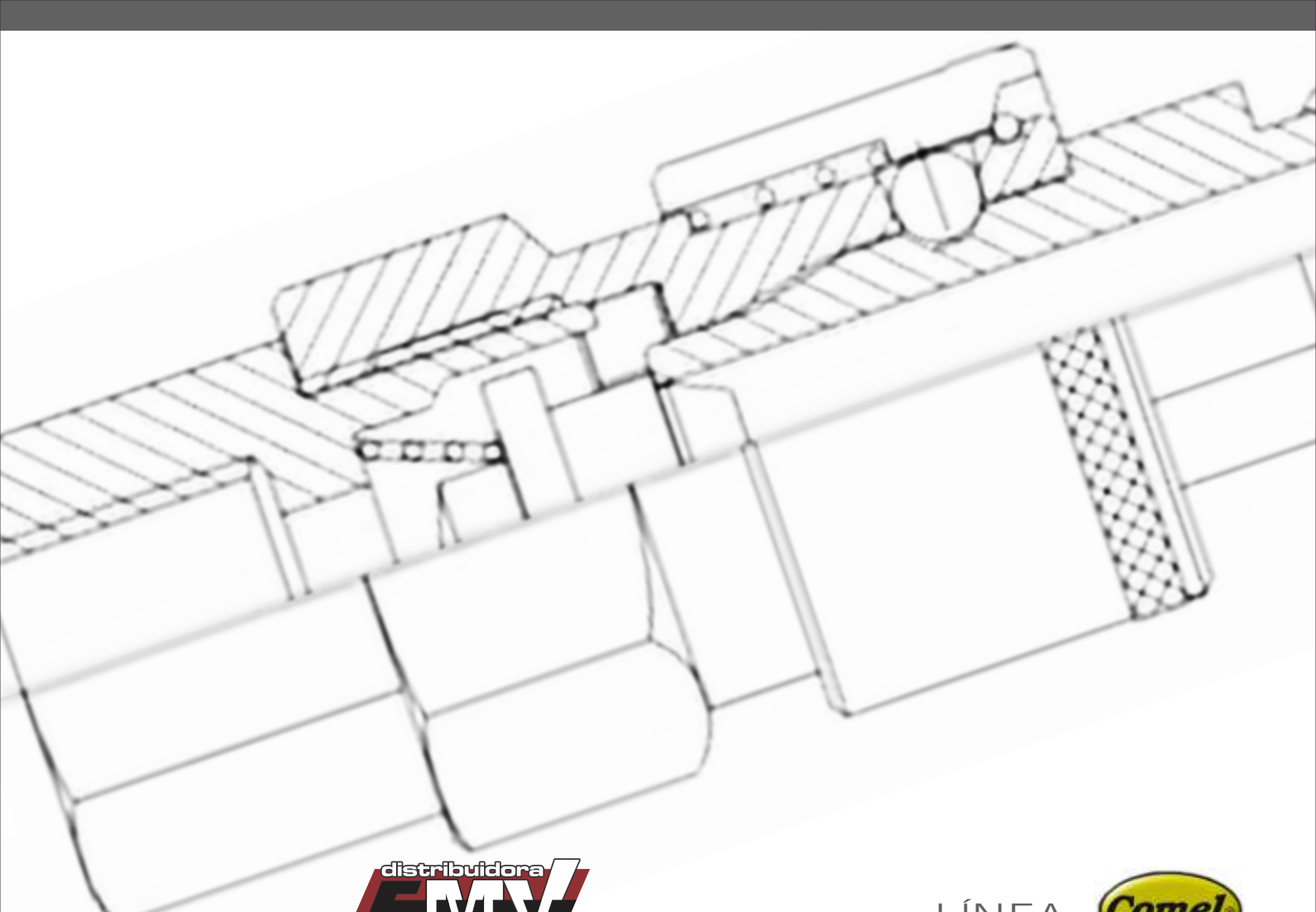
NIPLE ROSCA HEMBRA

CODIGO	PIEZA	L	D	E	R
59121	SNH - 3/4"	56	26.5	32.0	NPT-3/4"
59126	SNH - 1"	61	33.0	40.0	NPT-1"
59131	SNH - 1.1/4"	70	38.0	50.8	NPT-1.1/4"
59136	SNH - 1.1/2"	89	48.0	66.0	NPT-1.1/2"
59145	SNH - 2"	83	57.6	74.0	NPT-2"
59150	SNH - 2.1/2"	110	66.8	85.0	NPT-2.1/2"
59165	SNH - 3"	120	78.5	110.0	NPT-3"



LÍNEA

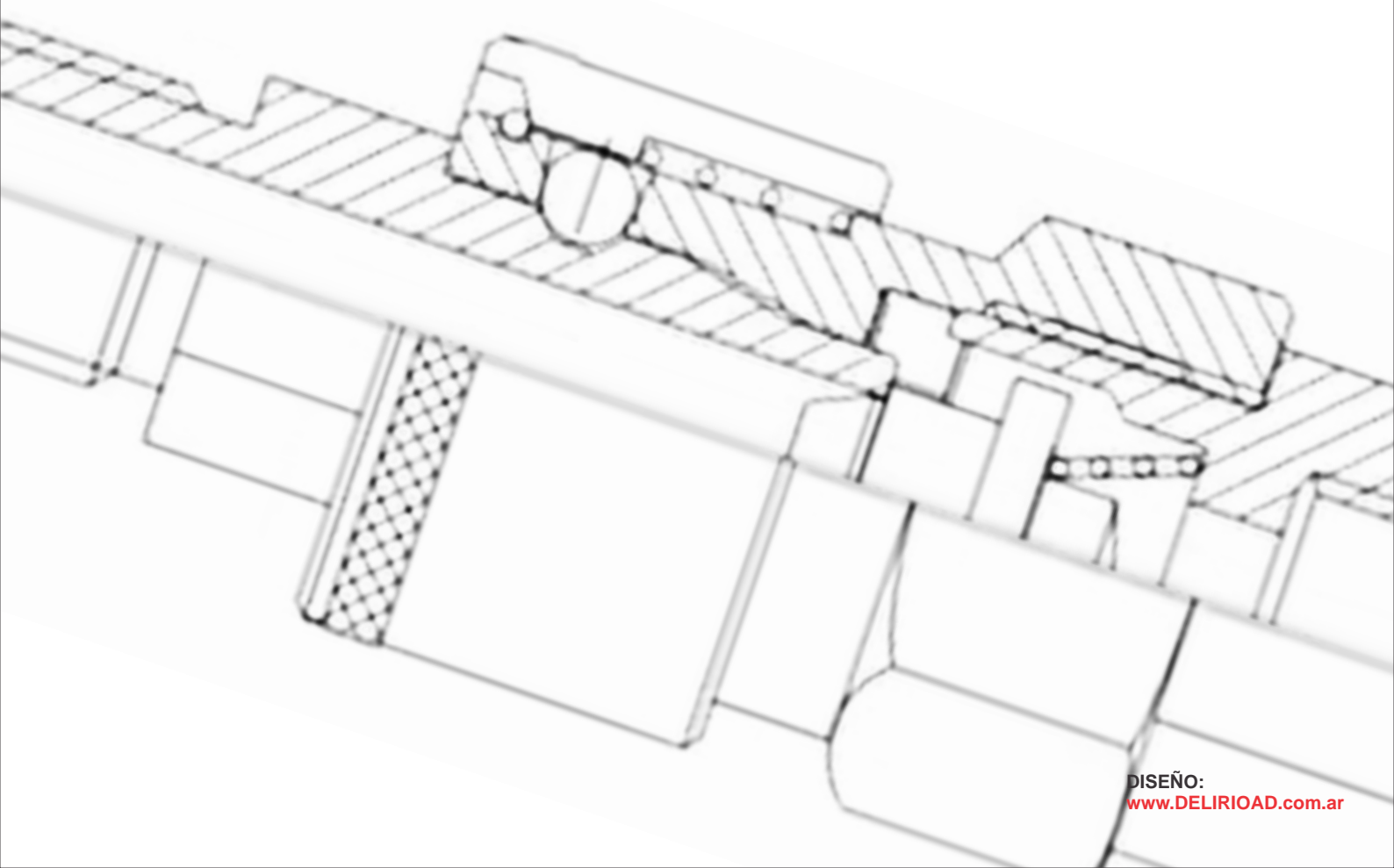




LÍNEA



Don Bosco 1079 - Cel.: (0291) 154-355-835 - Tel: (0291) 451-4344- Mail: fmvlorenzo@hotmail.com - 8000 Bahía Blanca



DISEÑO:
www.DELIRIOAD.com.ar